

# UNIVERSIDADE DE SÃO PAULO

## Escola Superior de Agricultura "Luiz de Queiroz"

### Departamento de Engenharia de Biossistemas



#### MISSÃO

Desenvolver e disseminar conhecimentos avançados, oferecer um ensino de qualidade em Engenharia de Biossistemas, para formar profissionais capazes de atuar nos diversos segmentos da sociedade, de forma empreendedora e sustentável

#### VISÃO

Consolidar-se como um Departamento reconhecido nacional e internacionalmente pela qualidade de suas pesquisas, excelência no ensino e prestação de serviços à comunidade

#### VALORES

- Excelência acadêmica
- Valorização das pessoas
- Ética
- Transparência
- Responsabilidade sócioambiental
- Respeito ao patrimônio

#### Ensino

##### Graduação

31 disciplinas

Engenharia Agrônômica  
 Engenharia Florestal  
 Ciências Biológicas  
 Ciências dos Alimentos  
 Ciências Econômicas  
 Gestão Ambiental

##### Pós-graduação

38 disciplinas

Engenharia de Sistemas  
 Agrícolas  
 Mestrado e Doutorado  
 Nível Capes 5

#### Extensão

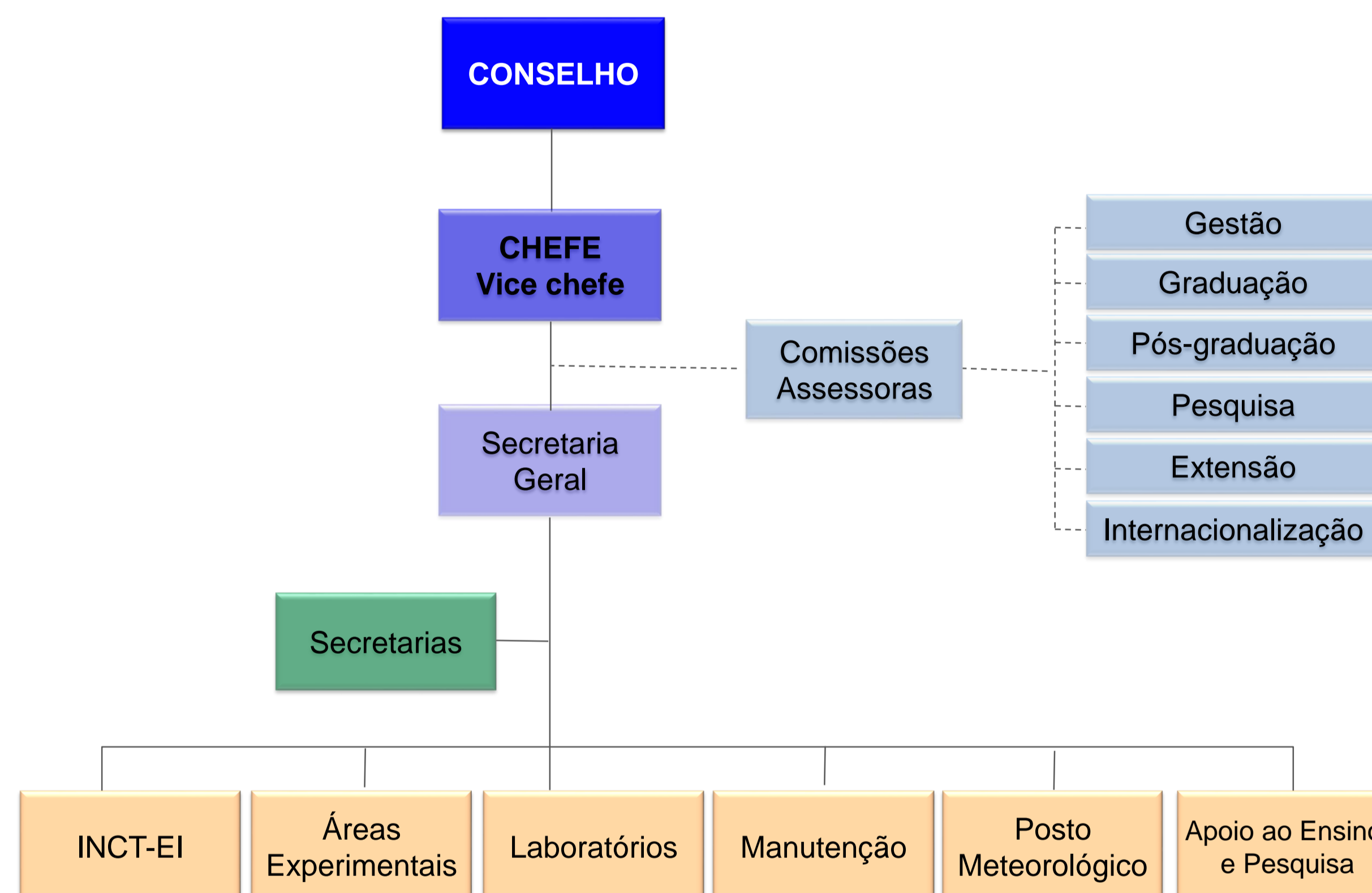


Instituto Nacional de Ciência e Tecnologia – Engenharia da Irrigação INCT-EI

##### 13 Grupos

AGMFACIL, GESS; GEPEMA; GEPIBE; GEPTA;  
 GMAP; GPEAS; GPID; GEPURA; NUPEA; TopoGeo;  
 PANGea; Agrimet

#### Organograma



#### Infraestrutura

Área total: 388.450 m<sup>2</sup>

Área edificada: 11.146 m<sup>2</sup>

Construções Rurais e Ambiência: 294 m<sup>2</sup>  
 Física e Meteorologia : 1.221 m<sup>2</sup>  
 Hidráulica e Irrigação: 3.092 m<sup>2</sup>  
 Mecânica e Máquinas Agrícolas: 5.055 m<sup>2</sup>  
 Topografia e Geoprocessamento: 799 m<sup>2</sup>

Área experimental: 358.672 m<sup>2</sup>

Outras: 18.632 m<sup>2</sup>

#### Pesquisa

##### Grandes linhas

Ambiente, Gestão e Tecnologia

##### Áreas

Construções Rurais e Ambiência  
 Física e Meteorologia  
 Hidráulica e Irrigação  
 Mecânica e Máquinas Agrícolas  
 Topografia e Sensoriamento Remoto

##### Laboratórios

Agricultura de Precisão  
 Aplicação de Produtos Fitossanitários  
 Construções Rurais  
 Ensaio de Material de Irrigação  
 Física de Solos e Qualidade de Água  
 Gestão Sistêmica e Sustentabilidade  
 Hidráulica  
 Instrumentação Eletrônica  
 Irrigação  
 Modelagem de Sistemas Agrícolas  
 Processamento de Dados Meteorológicos  
 Topografia e Geoprocessamento

#### Recursos Humanos

23 servidores docentes

06 titulares  
 10 associados  
 07 doutores

01 colaborador sênior

27 servidores não docentes

08 administrativos  
 19 técnicos